



## ESTIMACIONES AGRÍCOLAS

Informe semanal al

22 de Mayo de 2014



### SUBSECRETARÍA DE AGRICULTURA DIRECCIÓN NACIONAL DE INFORMACIÓN Y MERCADOS

Responsable del presente informe:

**Ing. Agr. Marcelo Yasky**

Subsecretario de Agricultura

Colaboran en su confección:

**Dirección de Información Agropecuaria y Forestal**

**Oficina de Riesgo Agropecuario**



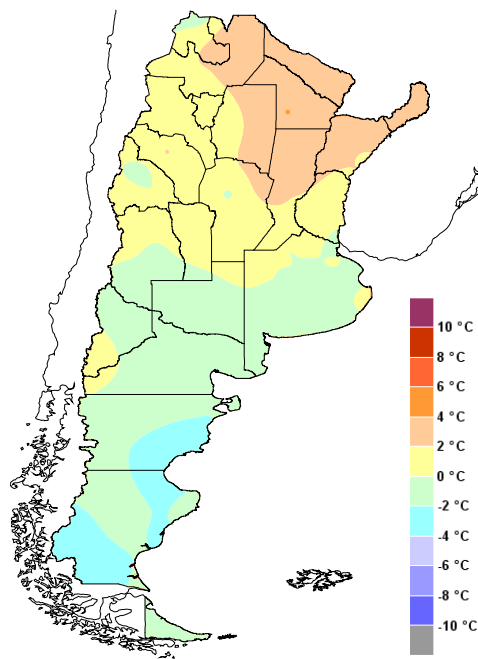
### ÍNDICE

- Temperaturas
- Precipitaciones
- Estado de las reservas hídricas
- Estado de los cultivos
- Evolución de la superficie sembrada y cosechada
- Humedad y estado de los cultivos



## TEMPERATURAS

Las temperaturas en gran parte de la Patagonia fueron inferiores a lo normal gran parte de la semana, con mínimas durante varios días inferiores a 0°C. En gran parte de la región pampeana las temperaturas fueron cercanas a lo normal, aunque el norte de esta tuvo un régimen que favoreció temperaturas mínimas por encima de la media. En el noreste fue notoria la presencia de una masa de aire algo más cálida, con temperaturas superiores a lo normal para esta época del año. A partir del sábado, el ingreso de aire frío causó un descenso de las temperaturas, con mínimas en pampeana de 0/8°C y -1/2°C en Cuyo. Esto mismo se mantuvo hasta el martes 20.



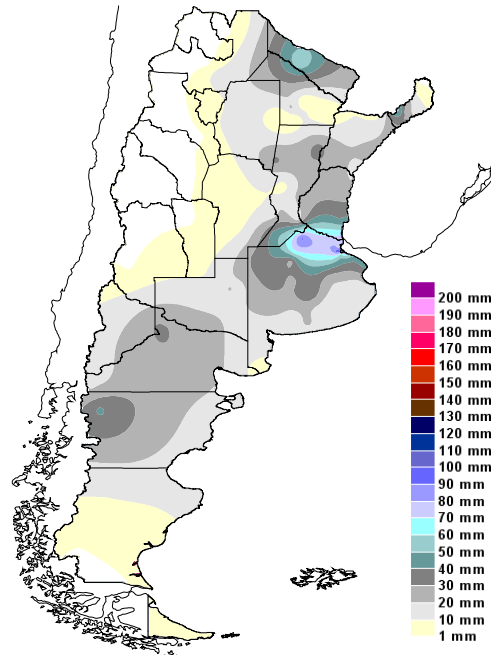
Anomalía de la temperatura media  
de la semana

Entre jueves 22 y viernes 23 se producirá un nuevo y más potente ingreso de aire frío. Esto llevará las mínimas del noreste argentino a valores de 6/10°C. En región pampeana y Cuyo llegarán a 0/5°C y en la Patagonia por debajo de 0°C. Esto persistirá hasta el domingo por lo menos, cuando comenzaría a ascender nuevamente la temperatura.



## PRECIPITACIONES

En Chubut, Río Negro y Neuquén se registró un total semanal de 10/50mm, que fueron importantes para la región. Algunas precipitaciones fueron en forma de nevadas en esta zona y en la meseta patagónica. Dentro de la región pampeana, los mayores acumulados fueron en el norte y centro de Buenos Aires por las lluvias registradas el martes. En el noreste argentino, la ocurrencia de lluvias el jueves dejó generosos montos (entre 20 y 50mm) en Formosa, Chaco y Corrientes.

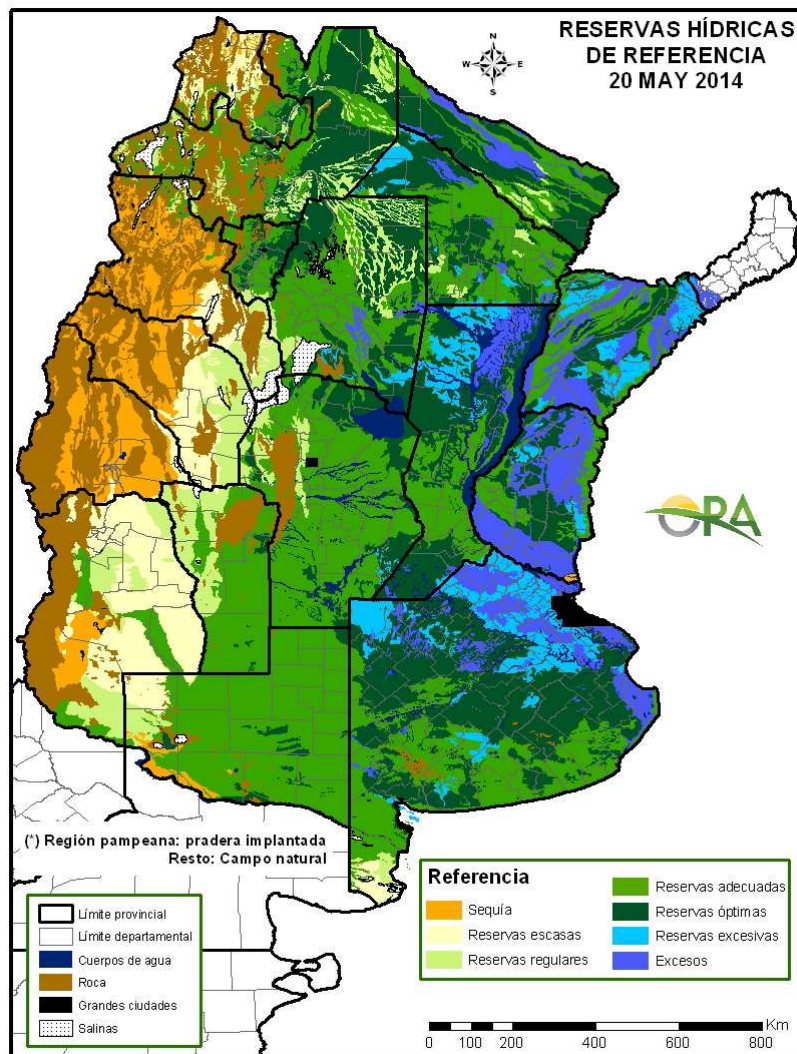


Precipitaciones acumuladas en la semana

Desde el miércoles predominan condiciones inestables, con precipitaciones en forma de lluvias y tormentas en toda la región pampeana, Cuyo y el norte argentino. Esto se debe principalmente a un importante centro de baja presión en niveles medios de la atmósfera. Este panorama se mantendrá hasta el jueves. Posteriormente, con el ingreso de una masa de aire frío, el mal tiempo quedará relegado a sólo lluvias aisladas en el norte argentino entre viernes y domingo. En el total semanal, se espera que las precipitaciones en Misiones y Corrientes sean las más importantes de la semana..]

## ESTADO DE LAS RESERVAS HÍDRICAS

Seguen siendo regulares a óptimas las condiciones hídricas para un campo natural en el noroeste argentino. Sobre el noreste se siguen registrando lluvias, algo por encima de lo normal para mayo, lo que causa que las reservas sean entre óptimas y adecuadas, con algunos excesos en Corrientes. En región pampeana hubo lluvias muy abundantes el martes, que se reflejan en los excesos sobre el norte de Buenos Aires, mientras que en el resto fueron menores. Allí las reservas son adecuadas a óptimas.



Mapa de reservas hídricas hecho a partir de datos meteorológicos del SMN y del INTA e información de suelos del INTA. Se simula el consumo de una pradera de referencia en región pampeana y campo natural en el resto.



## ESTADO DE LOS CULTIVOS

**MAIZ.** Hubo algún avance en las tareas de cosecha, aunque la prioridad es levantar la soja. 22 % de la superficie en llenado, 77 % en madurez. 75 % en estado bueno/muy bueno.

**SOJA.** Si bien se produce un avance respecto a la semana anterior, la cosecha sigue estando retrasada en comparación con la campaña anterior. Hay problemas para movilizar las cosechas. Se teme dehiscencia de vainas y ataques de hongos en la semilla. 85 % de la soja de primera, y 75 % de la de segunda en estado bueno/muy bueno. 96 % de la de primera ya está en madurez, en tanto la de segunda muestra 11 % en llenado, 89 % en madurez.

**TRIGO.** Las siembras se ven dificultadas por exceso de humedad. Se reporta carencia de semilla de calidad en algunas partes.



## EVOLUCIÓN DE LA SUPERFICIE SEMBRADA Y COSECHADA

### AVANCE DE LA COSECHA DE ARROZ

CAMPAÑA: 2013/2014(\*)

DELEGACION	TIPO	AREA SEMBRADA Has	17/04 %	24/04 %	01/05 %	08/05 %	15/05 %	22/05 %	AREA PERDIDA Has	AREA SEMBRADA Has
CORRIENTES	LA	5.000	97	99	100	100	100	100		5.000
	LF	97.000	97	98	100	100	100	100		97.000
	M	-								-
<b>T. CORRIENTES</b>		<b>102.000</b>	<b>97</b>	<b>98</b>	<b>100</b>	<b>100</b>	<b>100</b>	<b>100</b>	-	<b>102.000</b>
CHACO	LA	-								-
	LF	6.500	30	40	50	60	70	80		5.200
	M	-								-
<b>T. CHACO</b>		<b>6.500</b>	<b>30</b>	<b>40</b>	<b>50</b>	<b>60</b>	<b>70</b>	<b>80</b>	-	<b>5.200</b>
PARANA	LA	3.500	95	98	100	100	100	100		3.500
	LF	35.000	98	99	100	100	100	100		35.000
	M	-								-
<b>T. PARANA</b>		<b>38.500</b>	<b>98</b>	<b>99</b>	<b>100</b>	<b>100</b>	<b>100</b>	<b>100</b>	-	<b>38.500</b>
R. DEL TALA	LA	2.500	83	94	96	100	100	100		2.500
	LF	34.000	85	94	96	100	100	100		34.000
	M	-								-
<b>T. R. DEL TALA</b>		<b>36.500</b>	<b>85</b>	<b>94</b>	<b>96</b>	<b>100</b>	<b>100</b>	<b>100</b>	-	<b>36.500</b>
<b>T. ENTRE RÍOS</b>		<b>75.000</b>	<b>91</b>	<b>96</b>	<b>98</b>	<b>100</b>	<b>100</b>	<b>100</b>	-	<b>75.000</b>
FORMOSA	LA	-								-
	LF	9.000	30	40	50	60	70	80		7.200
	M	-								-
<b>T. FORMOSA</b>		<b>9.000</b>	<b>30</b>	<b>40</b>	<b>50</b>	<b>60</b>	<b>70</b>	<b>80</b>	-	<b>7.200</b>
AVELLANEDA	LA	1.200		20	60	90	95	98		1.176
	LF	31.100	90	90	95	98	100	100		31.100
	M	-								-
<b>T. AVELLANEDA</b>		<b>32.300</b>	<b>87</b>	<b>87</b>	<b>94</b>	<b>98</b>	<b>100</b>	<b>100</b>	-	<b>32.276</b>
RAFAELA	LA	100			30	50	100	100		100
	LF	16.100	90	95	100	100	100	100		16.100
	M	-								-
<b>T. RAFAELA</b>		<b>16.200</b>	<b>89</b>	<b>94</b>	<b>100</b>	<b>100</b>	<b>100</b>	<b>100</b>	-	<b>16.200</b>
<b>T. SANTA FE</b>		<b>48.500</b>	<b>88</b>	<b>90</b>	<b>96</b>	<b>98</b>	<b>100</b>	<b>100</b>	-	<b>48.476</b>
<b>TOTAL PAIS</b>	LA	<b>12.300</b>	<b>83</b>	<b>89</b>	<b>95</b>	<b>99</b>	<b>99</b>	<b>99</b>	-	<b>12.276</b>
	LF	<b>228.700</b>	<b>89</b>	<b>92</b>	<b>95</b>	<b>97</b>	<b>98</b>	<b>99</b>	-	<b>225.600</b>
	M	-	-	-	-	-	-	-	-	-
<b>TOTAL PAIS</b>	<b>13/14</b>	<b>241.000</b>	<b>89</b>	<b>92</b>	<b>95</b>	<b>97</b>	<b>98</b>	<b>99</b>	-	<b>237.876</b>
	<b>12/13</b>	<b>232.700</b>	<b>80</b>	<b>90</b>	<b>94</b>	<b>95</b>	<b>98</b>	<b>99</b>		

(\*) Cifras Provisorias

Las AREAS están expresadas en hectáreas.

ESTIMACIONES AGRICOLAS

M. A. G. y P.

AVANCE DE LA COSECHA DE MAIZ

CAMPAÑA: 2013/2014(\*)

DELEGACION		AREA SEMBRADA Has	17/04 %	24/04 %	01/05 %	08/05 %	15/05 %	22/05 %	AREA NO COSECHABLE Has	AREA COSECHADA Has
Bahía Blanca		6.600	-	-	-	-	-	-	2.600	-
Bolívar		101.000	-	10	11	15	18	21	-	21.200
Bragado		100.200	22	42	47	50	66	66	11.180	58.980
Gral. Madariaga		60.000	-	-	-	-	-	23	14.670	10.480
Junín		92.500	35	40	50	60	70	70	22.600	48.930
La Plata		195.650	48	62	76	79	84	87	15.180	157.370
Lincoln		28.100	11	46	52	53	62	62	7.100	13.120
Pehuajó		280.000	18	26	30	36	37	39	57.850	85.910
Pergamino		63.000	55	67	75	84	85	85	1.400	52.110
Pigüé		60.000	-	-	3	8	8	12	42.000	2.190
Salliqueló		115.000	-	3	3	3	3	3	88.000	730
Tandil		164.000	-	-	-	-	-	-	37.500	-
Tres Arroyos		116.950	-	-	-	-	-	-	-	-
25 de Mayo		110.000	42	42	42	42	42	42	29.000	34.180
BUENOS AIRES	13/14	1.493.000	21	28	33	36	40	42	329.080	485.200
	12/13	1.606.583	37	44	48	52	58	63	-	-
Laboulaye		388.000	27	41	49	64	67	72	62.000	235.050
Marcos Juárez		210.000	25	65	71	71	71	71	16.300	138.420
Río Cuarto		565.700	5	11	15	15	20	20	10.000	113.310
San Francisco		525.000	2	5	5	5	5	5	49.000	22.280
Villa María		243.800	-	-	-	-	-	-	39.700	-
CORDOBA	13/14	1.932.500	10	19	23	26	28	29	177.000	509.060
	12/13	1.907.350	43	49	56	63	68	72	-	-
Paraná		90.000	71	75	76	81	92	92	2.000	80.670
Rosario del Tala		180.000	83	83	84	85	87	76	7.040	150.480
ENTRE RIOS	13/14	270.000	79	80	81	84	89	81	9.040	231.150
	12/13	248.500	86	86	86	86	86	86	-	-
General Pico		314.000	-	-	-	-	-	23	190.100	28.360
Santa Rosa		109.000	15	16	16	16	17	17	45.000	10.620
LA PAMPA	13/14	423.000	5	5	5	5	6	21	235.100	38.980
	12/13	271.500	9	18	30	40	44	54	-	-
Avellaneda		68.700	10	10	10	10	10	10	7.000	6.450
Cañada de Gómez		168.385	44	44	44	44	44	44	-	73.840
Casilda		92.400	19	35	35	35	35	35	-	32.790
Rafaela		118.000	28	30	31	33	33	33	39.000	26.450
Venado Tuerto		110.000	40	45	55	65	70	72	5.250	75.420
SANTA FE	13/14	557.485	32	36	39	41	42	42	51.250	214.950
	12/13	699.200	65	68	75	78	81	83	-	-
CATAMARCA		2.600	-	-	-	-	-	-	730	-
CORRIENTES		12.800	-	10	10	10	10	10	-	1.280
CHACO		212.500	8	8	8	8	8	8	12.850	15.970
FORMOSA		8.000	-	10	10	10	10	10	-	800
JUJUY		4.510	-	-	-	-	-	-	-	-
LA RIOJA		-	-	-	-	-	-	-	-	-
MISIONES		30.820	71	75	80	85	90	90	820	27.000
SALTA		181.045	-	-	-	-	-	-	-	-
SAN LUIS		210.000	6	6	11	17	30	39	-	81.120
SANTIAGO DEL ESTERO		511.000	-	-	-	-	-	-	2.000	-
TUCUMAN		56.000	-	-	-	-	-	-	3.150	-
TOTAL PAIS	13/14	5.905.260	17	22	25	27	30	31	821.020	1.605.510
	12/13	6.133.378	41	47	52	56	60	63	-	-

(\*) Cifras Provisorias

Las AREAS están expresadas en hectáreas.

ESTIMACIONES AGRICOLAS

M.A.G. y P.

AVANCE DE LA COSECHA DE MANI										
CAMPAÑA: 2013/2014(*)										
DELEGACION	TIPO	AREA SEMBRADA Has	17/04 %	24/04 %	01/05 %	08/05 %	15/05 %	22/05 %	AREA PERDIDA Has	AREA COSECHADA Has
CORRIENTES	Colorado	-	-	-	-	-	-	-	-	-
	Rosado	0	-	-	-	-	-	-	-	-
	Total	0	-	-	-	-	-	-	-	-
	12/13	-	-	-	-	-	-	-	-	-
BUENOS AIRES	Colorado	-	-	-	-	-	-	-	-	-
	Rosado	2.000	-	-	-	-	-	-	-	-
	Total	2.000	-	-	-	-	-	-	-	-
	12/13	1.500	-	-	-	-	-	25	-	-
JUJUY	Colorado	-	-	-	-	-	-	-	-	-
	Rosado	588	-	-	-	15	20	22	-	130
	Total	588	-	-	-	15	20	22	-	130
	12/13	588	-	-	7	19	40	60	-	-
SALTA	Colorado	-	-	-	-	-	-	-	-	-
	Rosado	9.050	-	-	-	18	25	28	-	2.530
	Total	9.050	-	-	-	18	25	28	-	2.530
	12/13	9.050	-	-	4	23	43	60	-	-
SANTA FE	Colorado	-	-	-	-	-	-	-	-	-
	Rosado	300	-	-	40	60	80	90	-	-
	Total	300	-	-	-	-	-	-	-	-
	12/13	300	-	-	30	30	70	100	-	-
SAN LUIS	Colorado	-	-	-	-	-	-	-	-	-
	Rosado	13.000	-	-	2	3	24	30	-	3.920
	Total	13.000	-	-	2	3	24	30	-	3.920
	12/13	19.465	1	3	16	23	34	40	-	-
LA PAMPA	Colorado	-	-	-	-	-	-	-	-	-
	Rosado	15.200	-	-	-	-	-	-	400	-
	Total	15.200	-	-	-	-	-	-	-	-
	12/13	15.860	-	-	-	-	-	-	-	-
Laboulaye	Colorado	-	-	-	-	-	-	-	-	-
	Rosado	145.000	-	-	-	-	-	14	-	19.750
	Total	145.000	-	-	-	-	-	14	-	19.750
Marcos Juarez	Colorado	-	-	-	-	-	-	-	-	0
	Rosado	2.500	-	10	15	30	30	30	-	750
	Total	2.500	-	10	15	30	30	30	-	750
Río Cuarto	Colorado	-	-	-	-	-	-	-	-	-
	Rosado	156.500	0	2	7	7	11	13	-	20.470
	Total	156.500	0	2	7	7	11	13	-	20.470
Villa María	Colorado	400	-	-	-	-	-	-	-	-
	Rosado	47.700	-	-	-	-	-	-	80	-
	Total	48.100	-	-	-	-	-	-	-	-
CORDOBA	Colorado	400	-	-	-	-	-	-	-	-
	Rosado	351.700	0	1	3	3	5	12	80	40.970
	Total	352.100	0	1	3	3	5	12	80	40.970
	12/13	371.300	-	2	6	10	20	41	-	-
TOTAL PAIS	Colorado	400	-	-	-	-	-	-	-	-
	Rosado	391.838	0	1	3	3	6	12	480	47.550
	Total	392.238	0	1	3	3	6	12	480	47.550
	12/13	418.063	0	2	6	10	21	40	-	-

(\*) Cifras provisionarias

La AREAS están expresadas en hectáreas.

ESTIMACIONES AGRICOLAS

M.A.G. y P.



AVANCE DE LA COSECHA DE SOJA

CAMPAÑA: 2013/2014 (\*)

DELEGACION		AREA SEMBRADA Ha	17/04 %	24/04 %	01/05 %	08/05 %	15/05 %	22/05 %	AREA PERDIDA Ha	AREA FORRAJE Ha	AREA COSECHADA Ha
Bahía Blanca	1ª	350	-	-	-	-	-	-	-	-	-
	2ª	-	-	-	-	-	-	-	-	-	-
Bolívar	1ª	325.300	-	20	48	52	70	74	-	-	242.251
	2ª	47.850	-	-	-	-	24	30	-	-	14.135
Bragado	1ª	422.010	12	30	42	49	74	74	-	-	312.625
	2ª	85.600	-	-	-	2	23	23	-	-	19.928
	F	6.990	-	-	-	-	-	-	6.990	-	-
Gral. Madariaga	1ª	97.100	-	1	4	24	24	69	-	-	67.319
	2ª	23.700	-	-	-	-	-	-	-	-	-
Junín	1ª	523.500	20	22	25	60	70	70	8.000	-	360.850
	2ª	125.400	-	5	10	20	30	30	4.500	-	36.270
La Plata	1ª	69.200	14	34	49	50	57	60	-	-	41.292
	2ª	25.300	-	-	9	10	13	14	-	-	3.651
	F	3.500	-	-	-	-	-	-	3.500	-	-
Lincoln	1ª	669.500	38	61	82	85	93	94	-	-	627.188
	2ª	128.420	5	20	30	40	55	65	-	-	83.396
	F	14.000	-	-	-	-	-	-	14.000	-	-
Pehuajó	1ª	542.150	20	28	47	67	67	80	-	-	435.563
	2ª	96.500	-	-	-	-	-	-	-	-	-
	F	16.100	-	-	-	-	-	-	16.100	-	-
Pergamino	1ª	728.050	54	87	96	100	100	100	-	-	728.050
	2ª	72.150	3	27	47	67	68	68	-	-	48.997
	F	-	-	-	-	-	-	-	-	-	-
Pigüé	1ª	185.000	-	10	30	35	35	39	3.000	-	71.872
	2ª	6.800	-	-	4	10	10	14	2.900	-	562
Salliqueló	1ª	224.300	4	32	47	53	53	60	-	-	134.064
	2ª	24.000	-	-	-	-	-	4	1.000	-	959
	F	5.000	-	-	-	-	-	-	5.000	-	-
Tandil	1ª	644.000	-	13	60	82	82	82	-	-	528.853
	2ª	258.500	-	-	-	-	-	-	-	-	-
Tres Arroyos	1ª	631.000	-	17	36	36	36	36	-	-	224.636
	2ª	54.900	-	-	-	-	-	-	-	-	-
25 de Mayo	1ª	361.900	29	41	55	55	55	61	19.900	-	208.791
	2ª	125.100	-	-	5	5	5	10	16.000	-	11.074
<b>BUENOS AIRES</b>	<b>13/14</b>	<b>6.543.170</b>	<b>16</b>	<b>31</b>	<b>47</b>	<b>57</b>	<b>62</b>	<b>65</b>	<b>55.300</b>	<b>45.590</b>	<b>4.202.326</b>
	<b>12/13</b>	<b>6.734.155</b>	<b>29</b>	<b>48</b>	<b>58</b>	<b>65</b>	<b>80</b>	<b>85</b>	-	-	-
Laboulaye	1ª	800.000	27	54	82	95	100	100	5.000	-	795.000
	2ª	140.000	-	-	-	7	15	27	-	-	37.996
M. Juárez	1ª	1.082.800	85	100	100	100	100	100	28.600	-	1.054.200
	2ª	90.500	42	91	96	100	100	100	2.500	-	88.000
	F	100	-	-	-	-	-	-	100	-	-
Río Cuarto	1ª	1.117.600	20	50	70	70	75	85	-	-	950.854
	2ª	60.200	-	0	11	11	17	53	-	-	32.020
S. Francisco	1ª	1.081.500	7	35	63	61	61	68	20.000	-	718.317
	2ª	141.000	-	11	64	64	69	75	10.000	-	98.643
V. María	1ª	790.600	22	56	68	89	90	92	7.050	-	718.515
	2ª	199.100	-	-	-	50	55	59	1.650	-	116.180
<b>CORDOBA</b>	<b>13/14</b>	<b>5.503.400</b>	<b>30</b>	<b>54</b>	<b>71</b>	<b>78</b>	<b>80</b>	<b>85</b>	<b>74.800</b>	<b>100</b>	<b>4.609.725</b>
	<b>12/13</b>	<b>5.349.312</b>	<b>53</b>	<b>76</b>	<b>88</b>	<b>93</b>	<b>97</b>	<b>99</b>	-	-	-
Paraná	1ª	402.000	22	35	72	91	100	100	-	-	402.000
	2ª	120.000	-	-	30	51	81	90	-	-	108.300
R. del Tala	1ª	790.000	10	41	66	86	91	95	-	-	751.922
	2ª	160.000	-	0	18	51	61	72	-	-	115.024
	F	-	-	-	-	-	-	-	-	-	-
<b>ENTRE RIOS</b>	<b>13/14</b>	<b>1.472.000</b>	<b>12</b>	<b>32</b>	<b>59</b>	<b>81</b>	<b>89</b>	<b>94</b>	-	-	<b>1.377.246</b>
	<b>12/13</b>	<b>1.418.600</b>	<b>28</b>	<b>53</b>	<b>70</b>	<b>74</b>	<b>87</b>	<b>93</b>	-	-	-
General Pico	1ª	378.600	-	6	10	17	26	40	12.600	-	144.607
	2ª	17.300	-	-	-	-	-	-	-	-	-
Santa Rosa	1ª	70.000	0	27	33	38	48	55	-	-	38.668
	2ª	8.000	-	-	-	-	-	-	-	-	-
<b>LA PAMPA</b>	<b>13/14</b>	<b>473.900</b>	<b>0</b>	<b>9</b>	<b>13</b>	<b>19</b>	<b>35</b>	<b>40</b>	<b>12.600</b>	-	<b>183.275</b>
	<b>12/13</b>	<b>447.400</b>	<b>6</b>	<b>31</b>	<b>43</b>	<b>68</b>	<b>74</b>	<b>93</b>	-	-	-
Avellaneda	1ª	136.500	-	-	-	7	15	18	-	-	25.143
	2ª	43.000	-	-	-	4	9	11	-	-	4.842
C.de Gómez	1ª	868.000	41	51	76	96	100	100	-	-	868.000
	2ª	170.000	8	14	38	75	100	100	-	-	170.000
Casilda	1ª	607.000	73	95	100	100	100	100	12.900	-	594.100
	2ª	105.300	28	80	97	100	100	100	-	-	105.300
Rafaela	1ª	587.000	15	45	65	72	78	81	15.000	-	463.206
	2ª	233.000	-	10	45	52	62	71	5.000	-	161.150
V. Tuerto	1ª	525.000	90	95	100	100	100	100	-	-	525.000
	2ª	85.000	-	30	70	95	98	98	-	-	83.300
<b>SANTA FE</b>	<b>13/14</b>	<b>3.359.800</b>	<b>42</b>	<b>58</b>	<b>74</b>	<b>84</b>	<b>89</b>	<b>90</b>	<b>32.900</b>	-	<b>3.000.041</b>
	<b>12/13</b>	<b>3.173.500</b>	<b>64</b>	<b>75</b>	<b>83</b>	<b>87</b>	<b>93</b>	<b>96</b>	-	-	-
CATAMARCA		16.500	-	3	9	30	34	37	1.570	-	5.523
CORRIENTES		25.000	-	2	5	10	12	20	-	-	5.000
PCIA. R. S. PEÑA		295.000	-	1	6	11	17	35	-	-	101.805
CHARATA (Chaco)		330.000	-	2	8	8	15	22	-	-	73.524
FORMOSA		12.000	-	1	4	10	12	20	-	-	2.400
JUJUY		9.220	-	-	4	23	33	34	-	-	3.164
MISIONES		1.300	-	-	-	10	20	100	-	-	1.300
SALTA		495.105	1	8	25	45	55	59	-	-	290.033
SAN LUIS	1º	390.000	21	59	81	86	95	96	-	-	375.765
	2º	2.500	-	-	9	14	56	88	-	-	2.201
S. ESTERO		297.000	20	38	70	78	78	79	-	-	234.749
QUIMILI (S. del Est.)		850.000	-	3	6	6	6	12	-	-	102.850
TUCUMAN		197.700	-	2	7	22	26	28	2.340	-	54.408
<b>TOTAL PAIS</b>	<b>13/14</b>	<b>20.273.595</b>	<b>22</b>	<b>39</b>	<b>55</b>	<b>64</b>	<b>69</b>	<b>73</b>	<b>179.510</b>	<b>45.690</b>	<b>14.625.335</b>
	<b>12/13</b>	<b>20.035.572</b>	<b>39</b>	<b>56</b>	<b>67</b>	<b>75</b>	<b>85</b>	<b>90</b>	-	-	-

(\*) Cifras provisionales  
Las áreas están expresadas en hectáreas  
ESTIMACIONES AGRICOLAS  
M.A.G. y P.

AVANCE DE LA COSECHA DE SORGO

CAMPAÑA: 2013/2014(\*)

DELEGACION		AREA SEMBRADA Has	17/04 %	24/04 %	01/05 %	08/05 %	15/05 %	22/05 %	AREA PERDIDA Has	AREA COSECHADA Has
Bahía Blanca		1.000	-	-	-	-	-	-	1.000	-
Bolívar		3.000	-	-	-	-	-	-	-	-
Bragado		11.600	22	56	56	56	56	56	5.360	3.480
General Madariaga		-	-	-	-	-	-	-	-	-
Junín		8.400	-	-	-	-	-	-	2.700	-
La Plata		5.850	-	-	-	-	15	16	2.650	500
Lincoln		9.800	-	-	-	-	-	8	5.600	340
Pehuajó		3.970	-	-	-	-	-	-	1.070	-
Pergamino		11.050	6	16	29	47	48	48	-	5.250
Pigüé		20.000	-	-	-	-	-	-	13.000	-
Salliqueló		40.000	-	-	-	-	-	-	27.500	-
Tandil		-	-	-	-	-	-	-	-	-
Tres Arroyos		-	-	-	-	-	-	-	-	-
25 de Mayo		14.500	-	-	-	-	-	-	-	-
BUENOS AIRES	13/14	129.170	3	7	9	12	13	14	58.880	9.570
	12/13	143.790	3	5	6	7	13	16	-	-
Laboulaye		53.000	-	-	-	-	-	-	1.500	-
Marcos Juárez		18.500	-	6	6	12	14	14	8.100	1.490
Río Cuarto		65.500	-	-	-	-	-	-	-	-
San Francisco		94.500	-	-	-	-	-	-	33.000	-
Villa María		77.300	-	-	-	-	-	-	800	-
CORDOBA	13/14	308.800	-	0	0	0	1	1	43.400	1.490
	12/13	262.300	4	13	29	37	44	49	-	-
Paraná		58.000	28	30	74	80	91	92	-	53.240
Rosario del Tala		65.000	25	35	46	57	62	72	8.000	40.840
ENTRE RIOS	13/14	123.000	26	32	60	69	77	82	8.000	94.080
	12/13	136.500	62	75	81	85	89	90	-	-
General Pico		6.300	-	-	-	-	-	-	-	-
Santa Rosa		61.000	-	-	-	-	-	-	-	-
LA PAMPA	13/14	67.300	-	-	-	-	-	-	-	-
	12/13	85.900	-	-	-	-	5	11	-	-
Avellaneda		74.000	10	13	15	20	25	29	10.000	18.550
Cañada de Gómez		20.000	-	-	-	-	55	55	-	11.020
Casilda		7.100	1	50	67	89	91	92	-	6.550
Rafaela		69.000	49	64	77	80	83	84	28.000	34.620
Venado Tuerto		3.500	-	35	75	85	85	85	-	2.980
SANTA FE	13/14	173.600	20	29	36	40	52	54	38.000	73.720
	12/13	186.700	56	62	69	77	84	85	-	-
CATAMARCA		-	-	-	-	-	-	-	-	-
CORRIENTES		-	-	-	-	-	-	-	-	-
Pcia. R. S. PEÑA (Chaco)		88.000	22	22	22	22	22	22	15.110	15.670
CHARATA (Chaco)		57.500	15	22	30	37	39	55	-	31.690
FORMOSA		-	-	-	-	-	-	-	-	-
JUJUY		-	-	-	-	-	-	-	-	-
MISIONES		-	-	-	-	-	-	-	-	-
SALTA		-	-	-	-	-	-	-	-	-
SAN LUIS		38.000	-	9	24	29	41	51	7.500	15.630
SANTIAGO DEL ESTERO		26.100	13	27	62	71	71	76	4.500	16.420
QUIMILI (Sgo. Del Estero)		80.000	-	-	-	-	-	-	-	-
TUCUMAN		4.450	-	-	-	-	4	5	1.430	170
TOTAL PAIS	13/14	1.095.920	9	13	19	22	26	28	176.820	258.440
	12/13	1.157.963	20	26	33	37	43	46	-	-

(\*) Cifras Provisorias

Las AREAS están expresadas en hectáreas.

ESTIMACIONES AGRICOLAS

M.A.G. y P.



ESTADO DE LOS CULTIVOS  
Y HUMEDAD DEL SUELO

HUMEDAD Y ESTADO DE LOS CULTIVOS

Desde el 16/05/14 hasta el 22/05/14

PROVINCIA	DELEGACION	MAIZ										GIRASOL															
		Estadio Fenológico					Estado General					Humedad	Estadio Fenológico (*)					Estado General					Humedad				
		E	C	F	L	M	MB	B	R	M	E		C	F	L	M	MB	B	R	M							
BUENOS AIRES	BAHIA BLANCA	-	-	-	20	80	-	42	58	-	A	-	-	-	-	-	-	-	-	-	-	-	-	-	-	-	-
	BOLIVAR	-	-	-	-	100	-	50	50	-	A	-	-	-	-	-	-	-	-	-	-	-	-	-	-	-	-
	BRAGADO	-	-	-	-	100	-	50	50	-	A	-	-	-	-	-	-	-	-	-	-	-	-	-	-	-	-
	GENERAL MADARIAGA	-	-	-	-	100	-	70	20	10	A	-	-	-	-	-	-	-	-	-	-	-	-	-	-	-	-
	JUNIN	-	-	-	-	100	-	100	-	-	A	-	-	-	-	-	-	-	-	-	-	-	-	-	-	-	-
	LA PLATA	-	-	-	-	100	44	50	6	-	A	-	-	-	-	-	-	-	-	-	-	-	-	-	-	-	-
	LINCOLN	-	-	-	-	100	-	89	11	-	A	-	-	-	-	-	-	-	-	-	-	-	-	-	-	-	-
	PEHUAJO	-	-	-	-	100	4	55	39	3	A	-	-	-	-	-	-	-	-	-	-	-	-	-	-	-	-
	PERGAMINO	-	-	-	-	100	-	90	10	-	A	-	-	-	-	-	-	-	-	-	-	-	-	-	-	-	-
	PIGUE	-	-	-	-	100	-	16	53	31	A	-	-	-	-	-	-	-	-	-	-	-	-	-	-	-	-
	SALLIQUELO	-	-	-	19	81	-	26	35	39	A	-	-	-	-	-	-	-	-	-	-	-	-	-	-	-	-
	TANDIL	-	-	-	-	100	-	52	45	3	A	-	-	-	-	-	-	-	-	-	-	-	-	-	-	-	-
	TRES ARROYOS	-	-	-	-	100	-	100	-	-	A	-	-	-	-	-	-	-	-	-	-	-	-	-	-	-	-
	25 DE MAYO	-	-	-	-	100	-	53	47	-	E/I	-	-	-	-	-	-	-	-	-	-	-	-	-	-	-	-
CORDOBA	LABOULAYE	-	-	-	-	100	-	38	30	32	A	-	-	-	-	-	-	-	-	-	-	-	-	-	-	-	
	MARCOS JUAREZ	-	-	-	-	100	25	75	-	A/E	-	-	-	-	-	-	-	-	-	-	-	-	-	-	-	-	
	RIO CUARTO	-	-	-	40	60	-	67	20	13	A	-	-	-	-	-	-	-	-	-	-	-	-	-	-	-	
	SAN FRANCISCO	-	-	-	1	99	-	90	10	-	A	-	-	-	-	-	-	-	-	-	-	-	-	-	-	-	
	VILLA MARIA	-	-	-	-	100	64	36	-	-	A/E	-	-	-	-	-	-	-	-	-	-	-	-	-	-	-	-
ENTRE RIOS	PARANA	-	-	-	-	100	8	78	14	-	A	-	-	-	-	-	-	-	-	-	-	-	-	-	-	-	
	ROSARIO DEL TALA	-	-	-	5	95	4	31	55	10	E/A	-	-	-	-	-	-	-	-	-	-	-	-	-	-	-	
LA PAMPA	GENERAL PICO	-	-	-	40	60	1	41	20	37	E	-	-	-	-	-	-	-	-	-	-	-	-	-	-	-	
	SANTA ROSA	-	-	-	70	30	-	1	99	-	A/R	-	-	-	-	-	-	-	-	-	-	-	-	-	-	-	
SANTA FE	AVELLANEDA	-	-	-	24	76	-	63	33	4	A/R	-	-	-	-	-	-	-	-	-	-	-	-	-	-	-	
	CASILDA	-	-	-	-	100	40	48	10	2	E/A	-	-	-	-	-	-	-	-	-	-	-	-	-	-	-	
	CANADA de GOMEZ	-	-	-	50	50	42	43	15	-	E/A	-	-	-	-	-	-	-	-	-	-	-	-	-	-	-	
	RAFAELA	-	-	-	23	77	-	55	21	24	A/E	-	-	-	-	-	-	-	-	-	-	-	-	-	-	-	
	VENADO TUERTO	-	-	-	-	100	-	100	-	-	A	-	-	-	-	-	-	-	-	-	-	-	-	-	-	-	-
CATAMARCA	CATAMARCA	-	-	-	9	91	-	50	44	6	A	-	-	-	-	-	-	-	-	-	-	-	-	-	-	-	
CORRIENTES	CORRIENTES	-	-	-	-	-	-	53	38	9	R	-	-	-	-	-	-	-	-	-	-	-	-	-	-	-	
CHACO	CHACO	-	-	-	64	36	62	36	3	-	A/R	-	-	-	-	-	-	-	-	-	-	-	-	-	-	-	
FORMOSA	FORMOSA	-	-	-	-	-	-	-	-	-	-	-	-	-	-	-	-	-	-	-	-	-	-	-	-	-	
JUJUY	JUJUY	-	-	-	95	5	-	100	-	-	A	-	-	-	-	-	-	-	-	-	-	-	-	-	-	-	
MISIONES	POSADAS	-	-	-	-	-	31	60	9	-	A/R	-	-	-	-	-	-	-	-	-	-	-	-	-	-	-	
SALTA	SALTA	-	-	-	95	5	-	88	10	2	A/R	-	-	-	-	-	-	-	-	-	-	-	-	-	-	-	
SAN LUIS	SAN LUIS	-	-	-	-	100	-	100	-	-	A/R	-	-	-	-	-	-	-	-	-	-	-	-	-	-	-	
SANTIAGO DEL ESTERO	SANTIAGO DEL ESTERO	-	-	-	36	64	4	86	10	-	A	-	-	-	-	-	-	-	-	-	-	-	-	-	-	-	
TUCUMAN	TUCUMAN	-	-	-	14	86	-	65	33	2	A/R	-	-	-	-	-	-	-	-	-	-	-	-	-	-	-	

Las cifras expresan porcentaje de la superficie del área sembrada.

Estado general: MB: Muy Bueno, B: Bueno, R: Regular, M: Malo.

Humedad: A: Adecuada, R: Regular, E: Exceso, I : Inundación, PS: Principio de Sequía, S: Sequía.

Estadio Fenológico: E: Emergencia; C:Crecimiento; F: Floración; L: Llenado; M: Madurez

(\*) La sumatoria puede ser inferior a 100, correspondiendo la diferencia a siembras aún sin emerger.

HUMEDAD Y ESTADO DE LOS CULTIVOS

Desde el 16/05/14 hasta el 22/05/14

PROVINCIA	DELEGACION	SOJA de primera								SOJA de segunda								HUMEDAD			
		Estadio Fenológico (*)				Estado General				Estadio Fenológico (*)				Estado General							
		E	C	F	L	M	MB	B	R	M	E	C	F	L	M	MB	B		R	M	
BUENOS AIRES	BAHIA BLANCA	-	-	-	-	100	-	46	54	-	-	-	-	-	-	-	-	-	-	A	
	BOLIVAR	-	-	-	-	100	-	100	-	-	-	-	-	-	100	-	-	-	100	-	A
	BRAGADO	-	-	-	-	100	-	100	-	-	-	-	-	-	100	-	60	40	-	-	A
	GRAL. MADARIAGA	-	-	-	-	100	-	93	7	-	-	-	-	13	87	-	66	34	-	-	A
	JUNIN	-	-	-	-	100	-	100	-	-	-	-	-	25	75	-	25	75	-	-	A
	LA PLATA	-	-	-	-	100	41	50	9	-	-	-	-	-	100	63	35	2	-	-	E/A
	LINCOLN	-	-	-	-	100	-	92	8	-	-	-	-	-	100	-	99	1	-	-	A
	PEHUAJO	-	-	-	-	100	14	71	16	-	-	-	-	40	60	5	36	59	-	-	A
	PERGAMINO	-	-	-	-	-	-	-	-	-	-	-	-	-	100	-	100	-	-	-	A
	PIGUINE	-	-	-	-	100	-	25	54	21	-	-	-	-	100	-	-	29	71	-	A
	SALLIQUELO	-	-	-	-	100	-	51	44	5	-	-	-	-	100	-	17	35	48	-	A
	TANDIL	-	-	-	-	100	-	70	30	-	-	-	-	40	60	-	-	64	36	-	A
	TRES ARROYOS	-	-	-	-	100	-	100	-	-	-	-	-	19	81	-	100	-	-	-	A
	25 DE MAYO	-	-	-	-	100	-	99	1	-	-	-	-	-	100	-	86	14	-	-	E/I
	LABOULAYE	-	-	-	-	-	-	-	-	-	-	-	-	-	100	-	63	37	-	-	A
CORDOBA	MARCOS JUAREZ	-	-	-	-	-	-	-	-	-	-	-	-	-	-	-	-	-	-	-	-
	RIO CUARTO	-	-	-	-	100	-	76	17	7	-	-	-	-	100	-	71	16	13	-	A
	SAN FRANCISCO	-	-	-	-	100	-	89	10	1	-	-	-	-	100	-	98	2	-	-	A
	VILLA MARIA	-	-	-	-	100	52	43	4	-	-	-	-	-	100	55	45	-	-	-	A/E
	PARANA	-	-	-	-	-	-	-	-	-	-	-	-	-	100	-	100	-	-	-	A
ENTRE RIOS	ROSARIO DEL TALA	-	-	-	-	100	9	75	11	5	-	-	-	-	100	12	68	15	5	-	E/A
	GENERAL PICO	-	-	-	-	100	1	14	45	40	-	-	-	100	-	5	50	45	-	-	E
LA PAMPA	SANTA ROSA	-	-	1	30	69	-	42	58	-	-	-	2	90	8	-	-	-	-	-	A
	AVELLANEDA	-	-	-	12	88	-	72	28	-	-	-	-	35	65	-	77	23	-	-	A/E/R
SANTA FE	CASILDA	-	-	-	-	-	-	-	-	-	-	-	-	-	-	-	-	-	-	-	-
	CAÑADA de GOMEZ	-	-	-	-	-	-	-	-	-	-	-	-	-	-	-	-	-	-	-	-
	RAFAELA	-	-	-	-	100	17	75	8	-	-	-	-	-	100	18	76	6	-	-	A/E
	VENADO TUERTO	-	-	-	-	-	-	-	-	-	-	-	-	-	100	-	100	-	-	-	A
CATAMARCA	CATAMARCA	-	-	-	1	99	-	43	55	2	-	-	-	-	-	-	-	-	-	-	A
CORRIENTES	CORRIENTES	-	-	-	-	-	-	-	-	-	-	-	-	-	-	-	-	-	-	-	-
CHACO	CHARATA	-	-	-	39	61	55	41	4	-	-	-	-	-	-	-	-	-	-	-	A/R/E
	PCIA. R. S. PEÑA	-	-	-	48	52	52	41	7	-	-	-	-	-	-	-	-	-	-	-	A/R
FORMOSA	FORMOSA	-	-	-	-	-	-	-	-	-	-	-	-	-	-	-	-	-	-	-	-
JUJUY	JUJUY	-	-	-	60	40	-	100	-	-	-	-	-	-	-	-	-	-	-	-	A
MISIONES	POSADAS	-	-	-	-	-	-	-	-	-	-	-	-	-	-	-	-	-	-	-	A
SALTA	SALTA	-	-	-	30	70	-	86	11	3	-	-	-	-	-	-	-	-	-	-	A/R
SAN LUIS	SAN LUIS	-	-	-	-	100	-	100	-	-	-	-	-	-	100	-	100	-	-	-	A/R
SANTIAGO DEL ESTERO	SANTIAGO DEL ESTERO	-	-	-	1	99	-	95	5	-	-	-	-	-	-	-	-	-	-	-	A/R
	QUIMILI	-	-	-	10	90	5	85	10	-	-	-	-	-	-	-	-	-	-	-	A
TUCUMAN	TUCUMAN	-	-	-	1	99	-	54	40	6	-	-	-	-	-	-	-	-	-	-	A

Las cifras expresan porcentaje de la superficie del área sembrada.

Estado general: MB: Muy Bueno, B: Bueno, R: Regular, M: Malo.

Humedad: A: Adecuada, R: Regular, E: Exceso, I: Inundación, PS: Principio de Sequía, S: Sequía.

Estadio Fenológico: E: Emergencia; C: Crecimiento; F: Floración; L: Llenado; M: Madurez

(\*) La sumatoria puede ser inferior a 100, correspondiendo la diferencia a siembras aún sin emerger.

Más información <http://dev.sia.gov.ar/informes>